

## CONTRÔLEURS D'INTENSITÉ ACDC/MFDC/CD (AVEC OPTION CONTRÔLE D'EFFORT)

Multifonctions

### ◆ Désignation

Le **SD1600** est un appareil portable spécialement conçu pour les mesures des paramètres en soudage par résistance (intensité de soudage et/ou d'effort de serrage).

Indiqué pour la mesure en courant alternatif (AC), soudeuses triphasées redressées et/ou à moyenne fréquence à courant continu (MFDC) et soudeuses à courant à impulsion (CD)



### ◆ Caractéristiques techniques

Mesure de la valeur efficace réelle du courant (RMS), valeur maximum et valeur moyenne ;

Mesure de la valeur du pic maximum positive et négative;

Mesure de l'angle de conduction en degrés ;

Temps de soudage en cycles ou ms avec précision à la 1/2 période ;

Mémorisation des valeurs mémorisées lors des 10 derniers événements de soudage ;

Mesure de la force de soudage :

Affichage de la valeur maximum, de la force au début et à la fin du temps de soudage (vérification des temps d'accostages).

Livré avec un certificat d'étalonnage, une notice utilisateur et une valise de rangement.

Appareil répondant à l'accréditation COFRAC - TRESICAL.



*N'hésitez pas à nous consulter pour la liste des options et adaptateurs !*

Votre contact :

David BOUCHENY

06.82.53.70.76  
info@sdservice.fr

## CONTRÔLEURS D'INTENSITÉ ACDC/MFDC/CD (AVEC OPTION CONTRÔLE D'EFFORT ET/OU TENSION)

Multifonctions

### ◆ Nomenclature



**SD1600**  
Contrôleur multifonctions  
*Intensité; temps & effort*



**SD1700**  
Contrôleur multifonctions  
*Intensité; temps ; tension & effort*



**SD47331**  
Valise de transport plastique



**SD1661 & SD1662**  
Capteur d'effort Lg 2m  
200 daN & 2.000 daN.



**SD1631 & SD1632**  
Tore de mesure rigide Lg 2m  
Diam. 32/36 & 40/46mm.



**SD1673 & SD1675**  
Capteur d'effort Lg 2m  
200 daN & 1.200 daN.



**SD1633**  
Tore de mesure rigide Lg 2m  
Diam. 80mm.



**SD1663**  
Capteur d'effort Lg 2m  
10.000 daN.



**SD1635 & SD1636**  
Tore de mesure rigide Lg 2m  
Diam. 160 & 270mm.



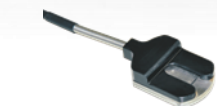
**SD1664**  
Capteur de pression 10 bars



**SD1638** (micro soudure)  
Tore de mesure souple Lg 2m  
Diam. 80mm.



**SD1438**  
Câble blindé BNC 50ohms Lg 1m  
Raccordement oscilloscope



**SD1670 & SD1671** (micro soudure)  
Capteur d'effort Lg 2m  
20 daN & 100 daN



**SD22414**  
Câble série DB9 Femelle  
Raccordement sur ordinateur

*N'hésitez pas à nous consulter pour la liste des options et adaptateurs !*

Votre contact :

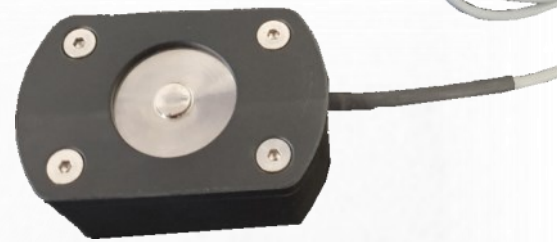
David BOUCHENY

06.82.53.70.76  
info@sdservice.fr

# CONTRÔLEURS D'INTENSITÉ ACDC/MFDC/CD

(OPTION CONTRÔLE D'EFFORT MAINS LIBRES)

« Mains-libres »



## ◆ Désignation

Le **SD1165** est un capteur de force permettant la mesure de l'effort de soudage jusqu'à **2000 daN**.

Idéal pour les applications robot, il permet la mesure de la **courbe d'effort** de la pince de soudage en mains libres, et permet de déterminer la **valeur des temps d'accostage**.

Livré avec 1 câble de 2m (option 10m possible), un coffret avec adaptateurs pour électrodes Ø13, 16, 19, 20 & 22mm.



### SD1600

Contrôleur multifonctions  
Intensité; temps & effort



### SD1700

Contrôleur multifonctions  
Intensité; temps ; tension & effort

N'hésitez pas à nous consulter pour la liste des options et adaptateurs !

Votre contact :

David BOUCHENY

06.82.53.70.76  
info@sdservice.fr